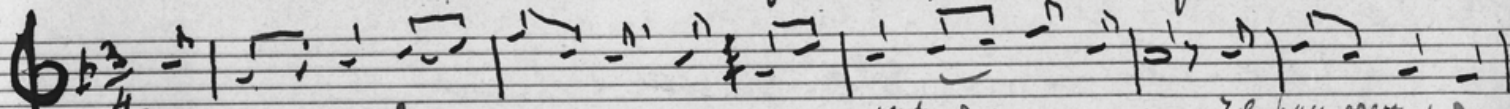


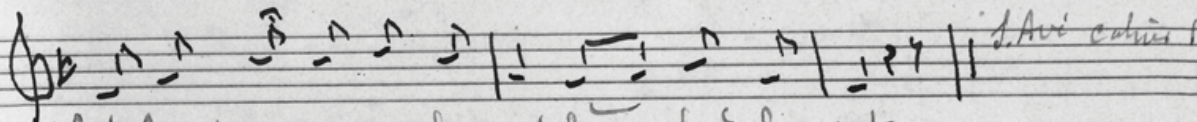
Bleu
ha
Karante

227

- 1- En de ma oemb bet aredet - me moes ha mé hum boé laret :
- 2- " Doué en des lareit q' bleu ér qui, en hum halon ni karante .
- 3- Brai é er bleu ér parkerier - Braiwh lugali' en tier .
- 4- Er park er bleu e dro de feth - En hum zi' i troei é devreth .
- 5- Pe arriou genent un él hum feth ni e van er havel
- 6- Feth er park' ra vat d' un dén - Hum feth ni e van er havel
- 7- Rest tembe feth ér parkerier, me Doué - L'armet brun' à vugali' qui' vrotoued - breder karant
L'armet brun' ti a vugali' - Ray ind i bleu er garante'



En de ma oemb bet aredet, en de ma ^{oemb} bet aredet, me moes ha mé hum



boé laret, me moes ha mé hum boé la-ret